

# 看護師

## の仕事ってなんだろう？

～かんごの中身をのぞいてみよう～

2020年末時点、就業している看護師は128万911人、医師のおよそ3倍です<sup>1)2)</sup>。看護師の約92%は女性ですが、働く女性の20人に1人が看護師になります<sup>3)</sup>。意外と「あなたの身の回り」で活躍する看護師が多いことに驚きませんか。昨今、コロナ禍にあって、TVなど看護師の仕事を紹介いただくことが多くなりました。ただし、ハードな職場環境で頑張る姿に、特別な仕事と看護師との距離を感じる方もいらっしゃるのではないのでしょうか。今回、～かんごの中身をのぞく～ことで、少しでもみなさんの身近な「支え」になれるようにと考えております。それでは、コロナ禍に対し、まずは160年前の先見の明、ナイチンゲールの「換気」から始めてまいりましょうか・・・

- 1) 厚生労働省：令和2年衛生行政報告例（就業医療関係者）の概要  
2) 厚生労働省：令和2年医師・歯科医師・薬剤師統計の概況  
3) 総務省：令和2年労働力調査

2022年11月26日(土) 10:00～28日(月) 17:00

**場所** 人間総合科学大学より  
映像配信 (YouTube)

**講師** 武内 和子 教授  
人間総合科学大学 保健医療学部  
看護学科 学科長補佐

**料金** 無料

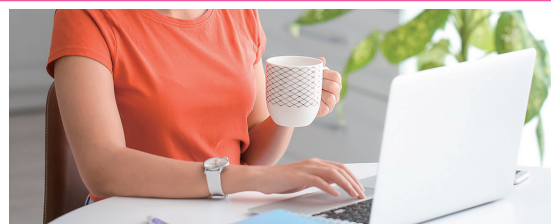
### 申込方法

本学ホームページ応募フォームまたはメールにてお申込みください。  
申込期限：2022年11月24日(木)

**応募フォーム** <https://www.human.ac.jp/forms/index.php?id=444>  
右のQRコードからも簡単にアクセスできます。



**メールアドレス** [records@human.ac.jp](mailto:records@human.ac.jp)



■主催：人間総合科学大学 ■協賛：日本心身健康科学会・埼玉まなびいプロジェクト ■後援：蓮田市・さいたま商工会議所・蓮田市商工会・大学コンソーシアムさいたま



学校法人 早稻田医療学園

# 人間総合科学大学

お問い合わせ

## 048-749-6111

〒339-8539 埼玉県さいたま市岩槻区馬込 1288 <https://www.human.ac.jp/> [records@human.ac.jp](mailto:records@human.ac.jp)

■人間科学部 ヘルスフードサイエンス学科 健康栄養学科 心身健康科学科（通信制） ■保健医療学部 看護学科 リハビリテーション学科（理学療法専攻・義肢装具専攻）